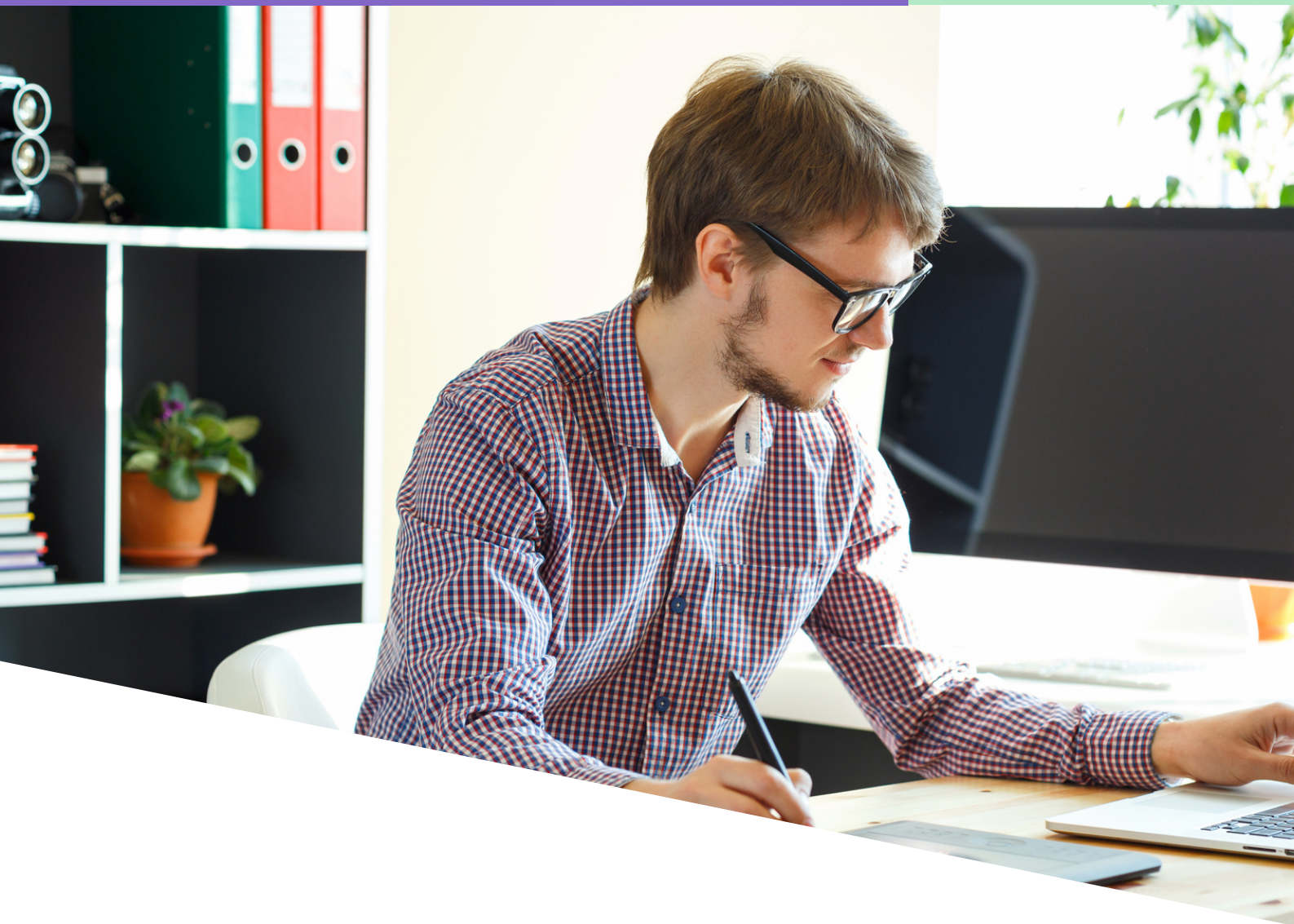


# PUBLICATION ASSISTÉE PAR ORDINATEUR

20  
23



**BH**  
**COMPETENCES**

# PRÉSENTATION

Dès la connexion à la plateforme de **PAO** avec la conseillère, le client aura accès aux 3 modules composant la formation : **Photoshop, Indesign** et **Illustrator**. Le stagiaire pourra passer d'un module à un autre, d'une leçon à une autre, sa progression dans les modules est **sauvegardée**.

Chaque notion comprend la même disposition : plusieurs **vidéos explicatives détaillées** sur les interfaces et comment évoluer pas à pas. La formation est composée d'**une partie théorique** et **une partie pratique** avec des ateliers créatifs à faire directement sur la plateforme. Enfin, une partie est consacrée à **l'évaluation des acquis** et **une partie ressources**. Le stagiaire a également la possibilité d'effectuer **2 évaluations pré formation** et **2 évaluations post formation** pour chacun des 3 modules. Le niveau de la formation augmente **progressivement**, elle débutera par des notions de bases et continuera en s'intensifiant.

## Les notions à découvrir :

### **PHOTOSHOP :**

- Les bases : les images, les calques, la sélection, la couleur, le texte, les formes et les filtres
- Les retouches d'images
- Les interfaces, la géométrie et les corrections de l'image
- Les calculs
- Les fonctions graphiques et effets
- La géométrie
- Le détourage et les masques
- **Ateliers créatifs**

# PRÉSENTATION

## Les notions à découvrir :

### INDESIGN :

- Paramétrer vos documents
- Ouvrir et enregistrer des fichiers InDesign
- Les textes, dessiner des formes simples, les contours, la couleur, les images
- Des options supplémentaires pour les textes
- Affichage et repères, les gabarits, les alignements, les effets, les liens des images, corriger les erreurs
- L'exportation
- **Ateliers créatifs**

### ILLUSTRATOR :

- Les bases en couleur et en texte
- Les calques, les traces, les symboles et les formes
- Les images, la papèterie et l'alignement
- Pathfinder
- Exporter et partager ses créations
- L'onglet Effet : Spécial
- Les contours et les outils de sélection
- Création d'objet 3D
- **Ateliers créatifs**



## Nous retrouver

4 rue de Charenton - 94140 - Alfortville - FRANCE

## Nous contacter

01 76 34 05 56

## Nos qualifications

